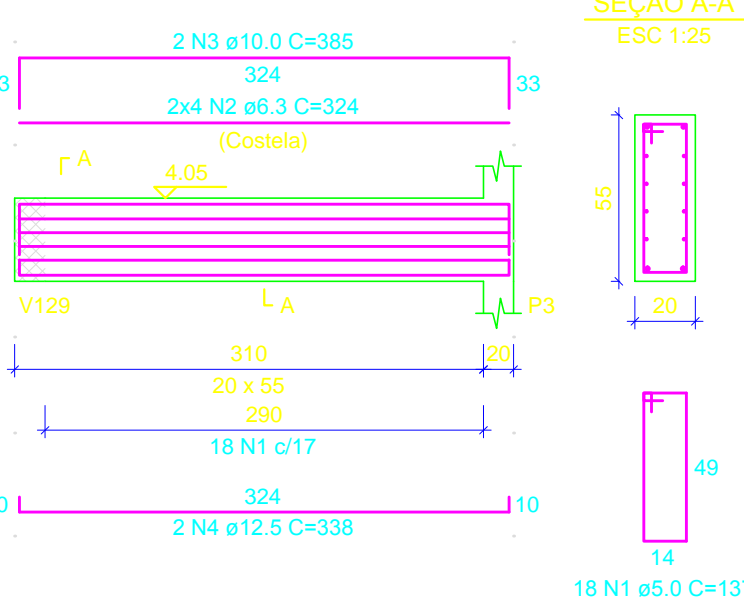
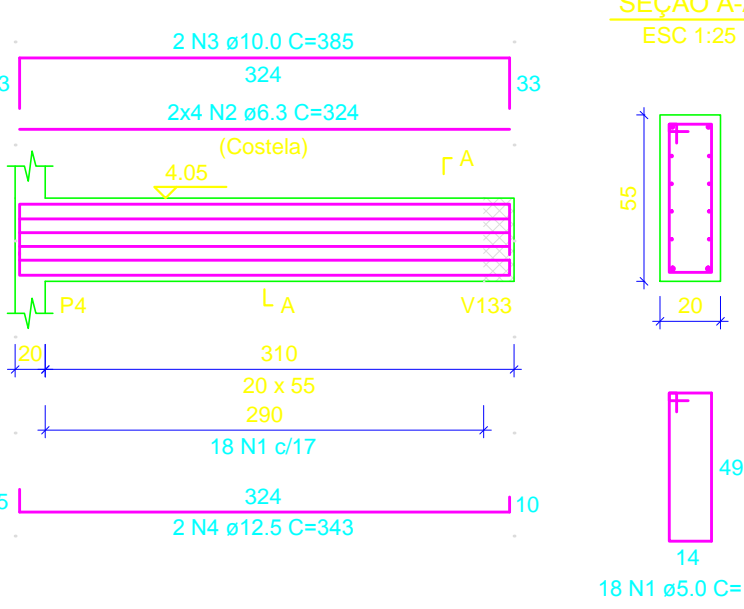


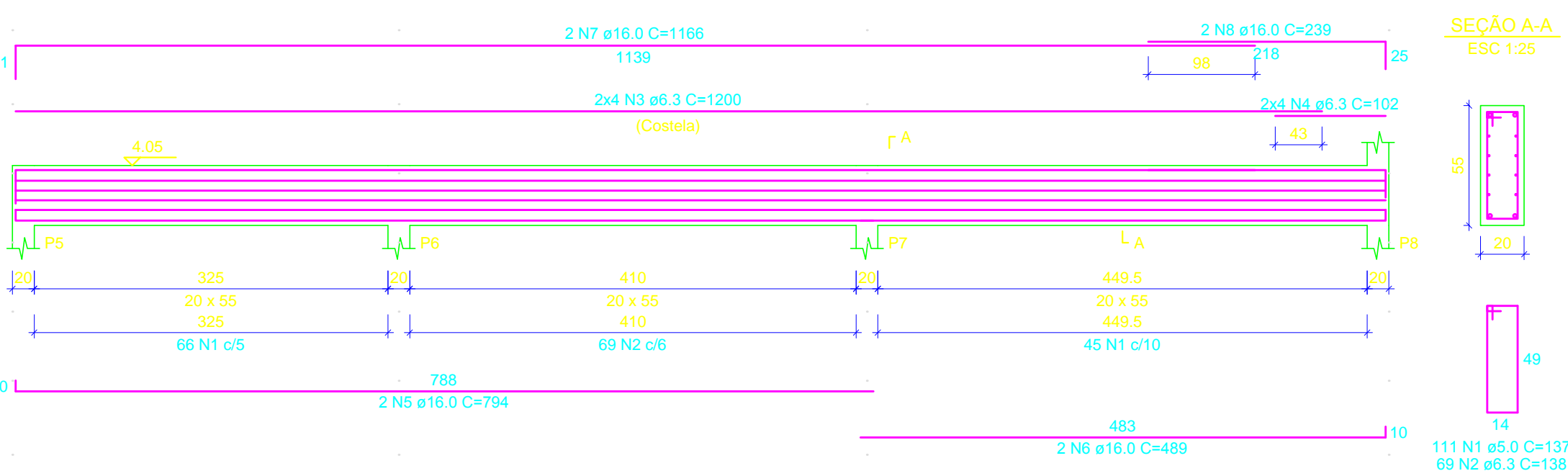
V101



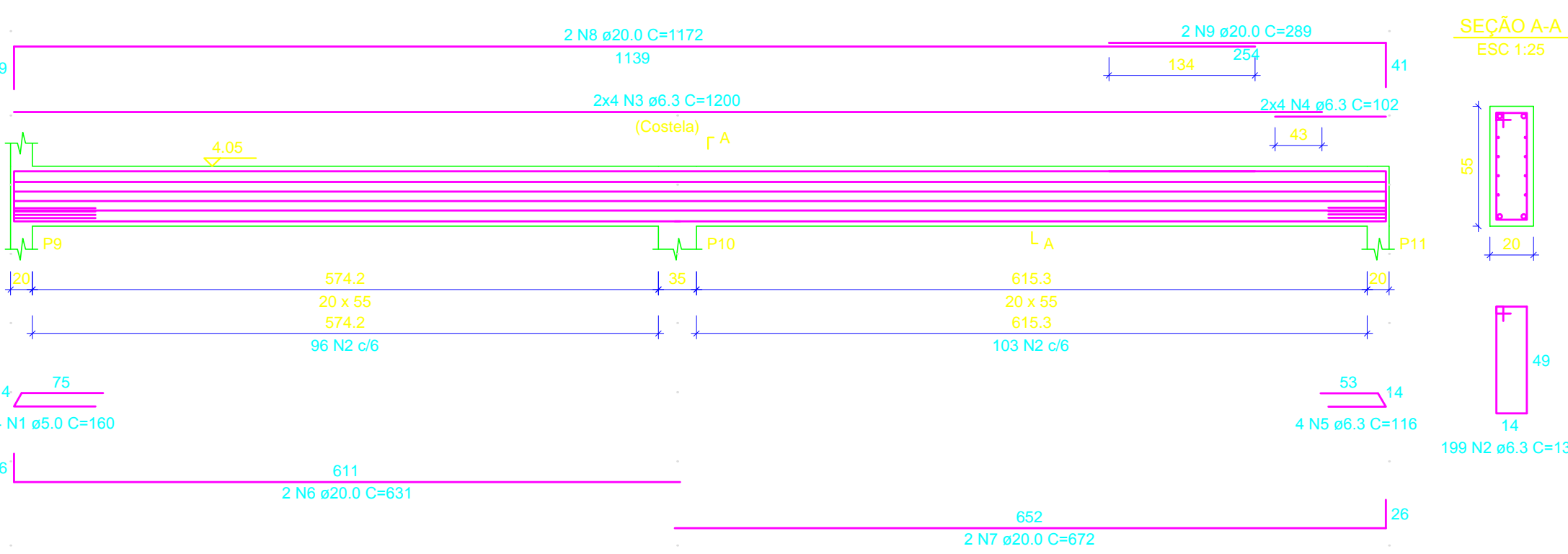
V102



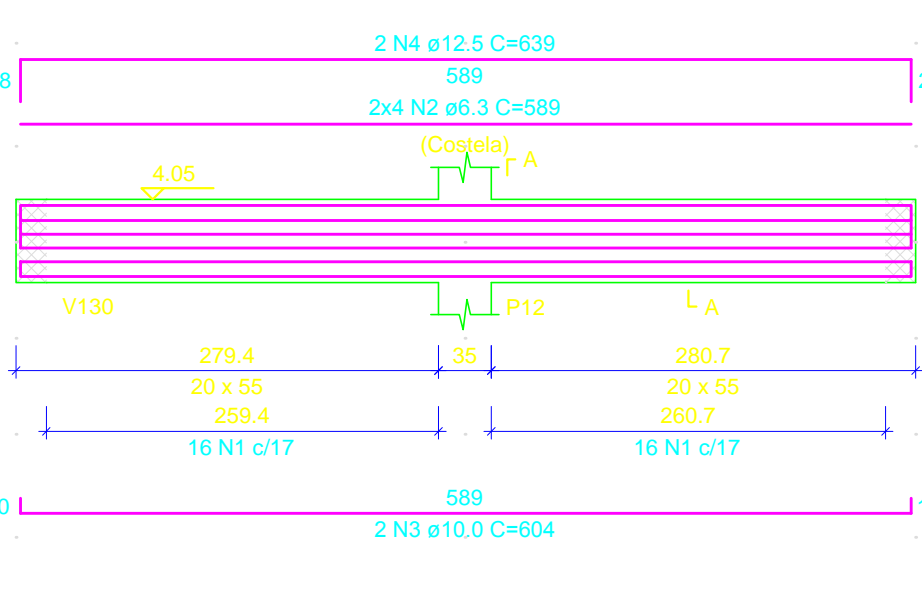
V103



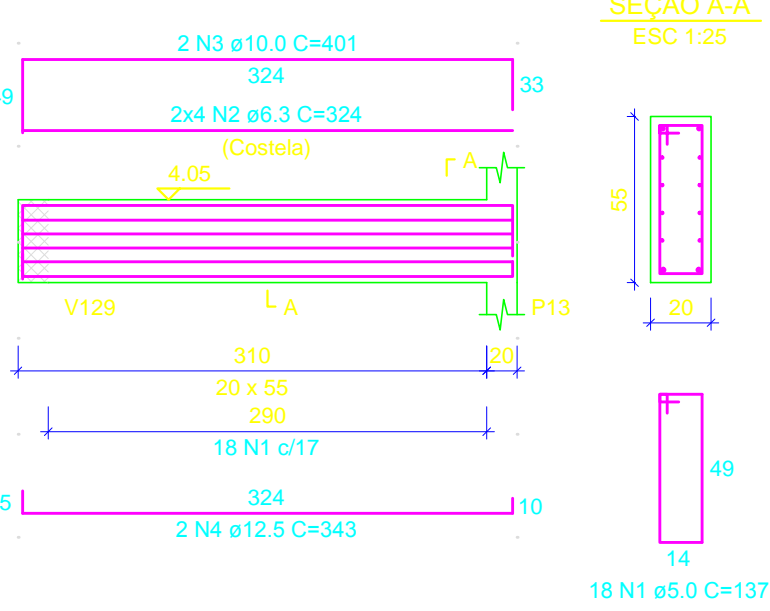
V104



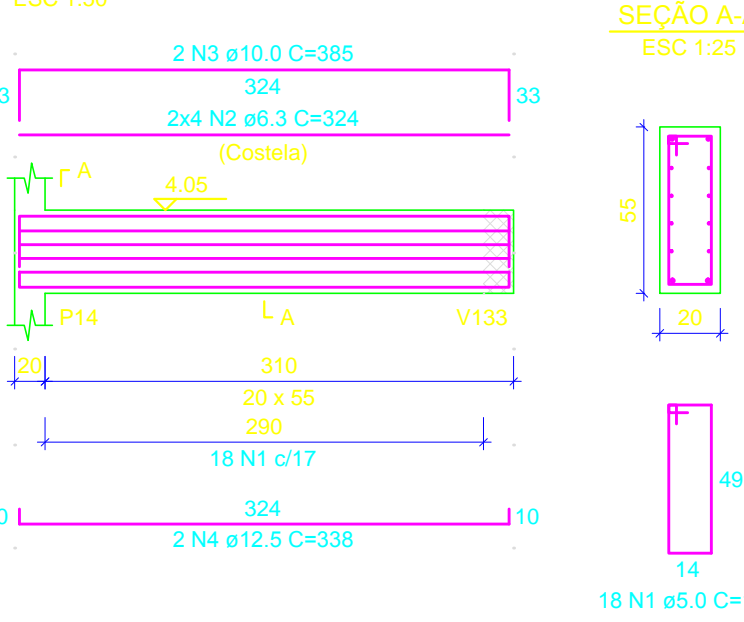
V105



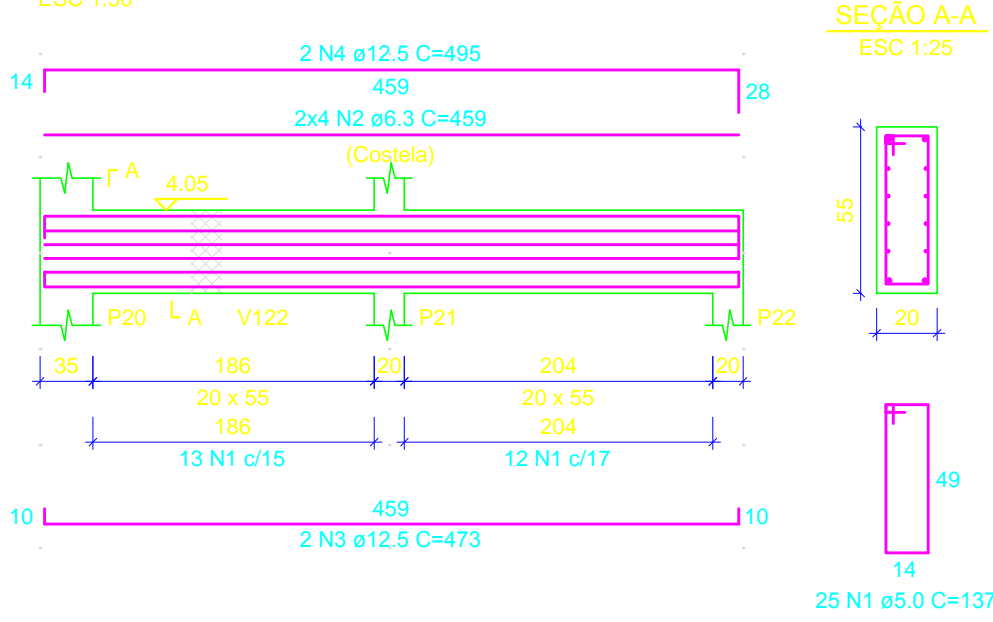
V106



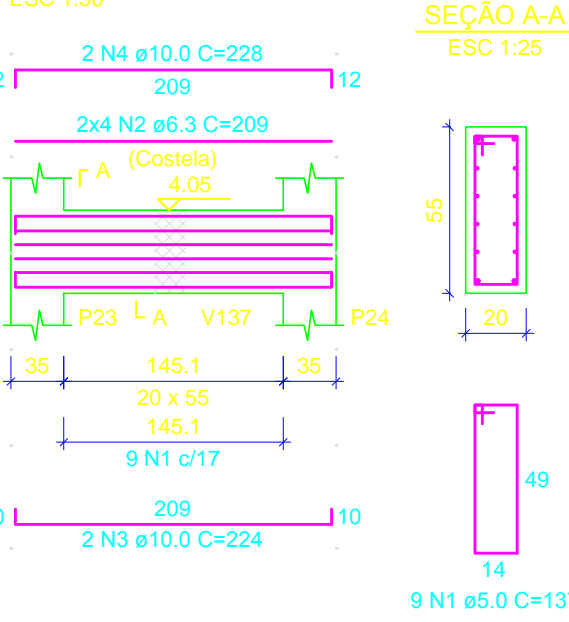
V107



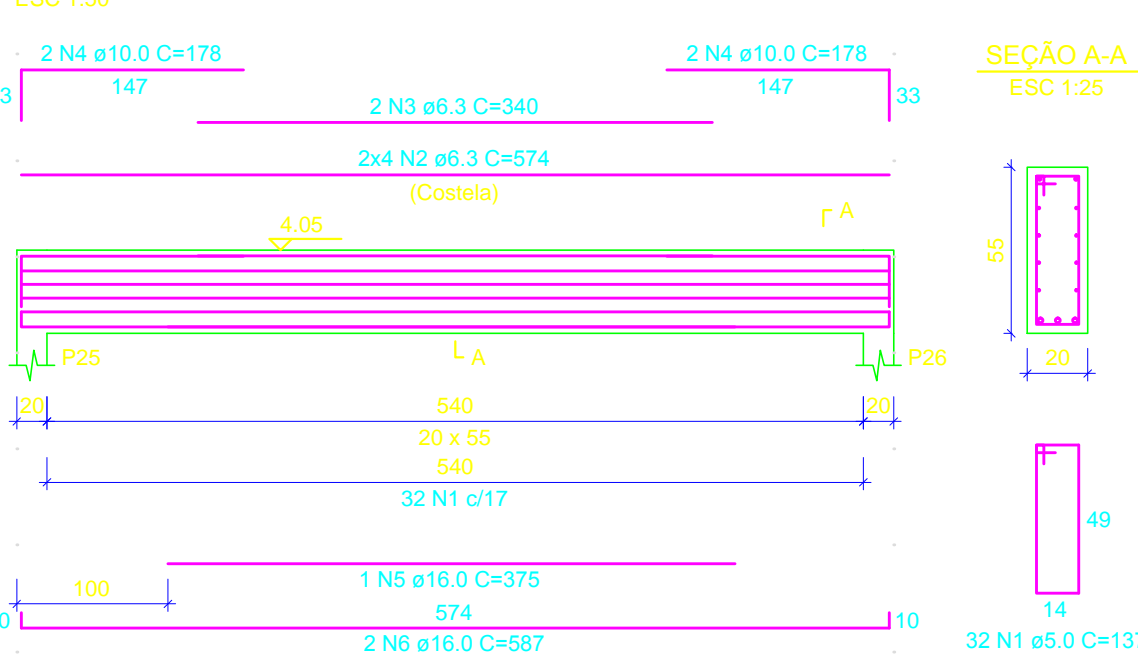
V109



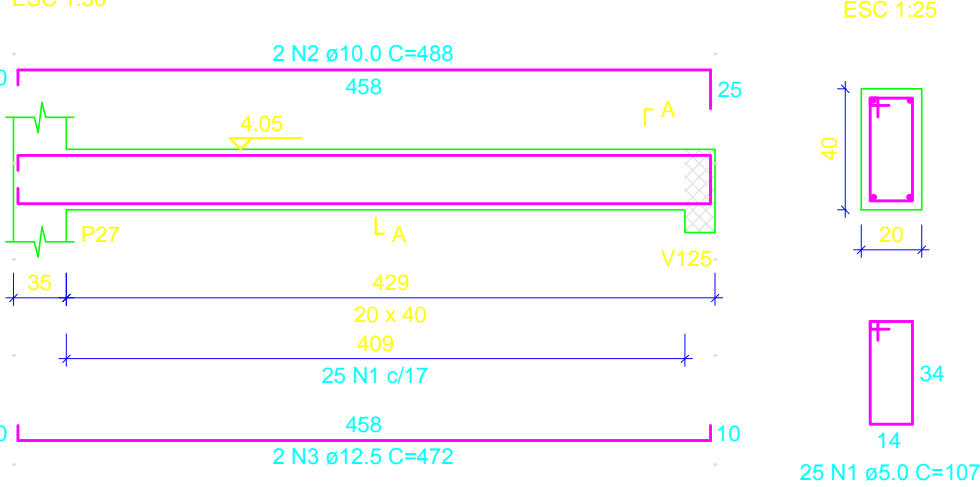
V110



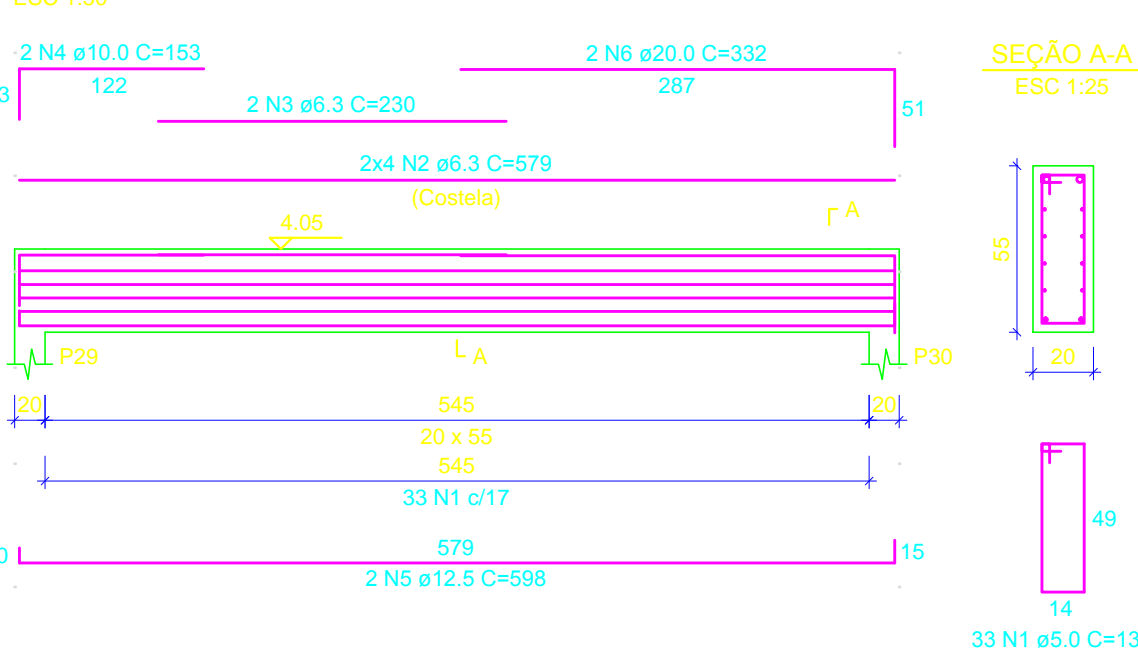
V111



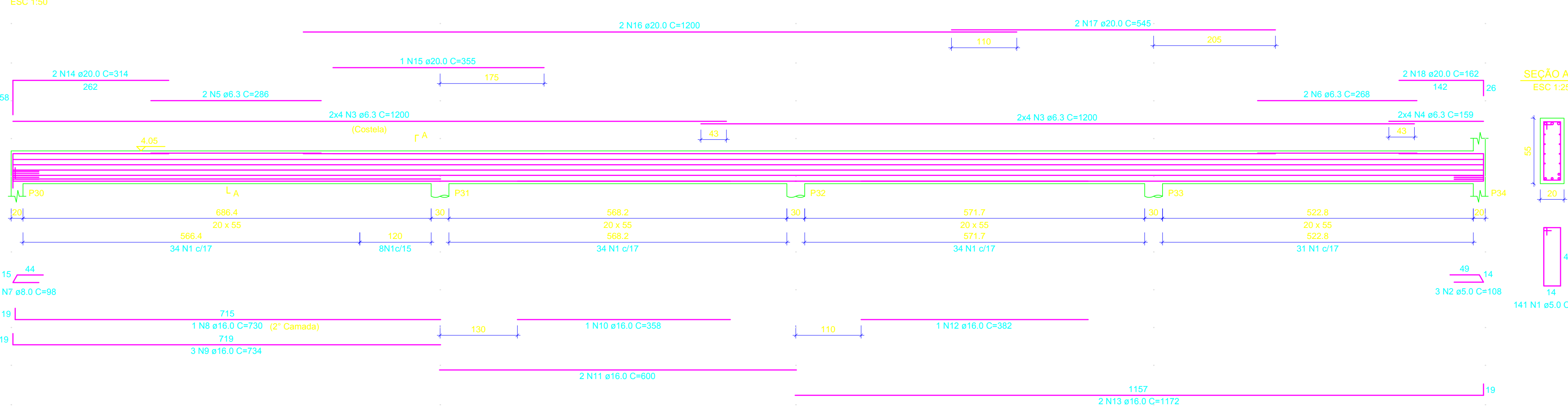
V112



V113



V114



CLASSE DE AGRESSIVIDADE AMBIENTAL (NBR-6118:2014)	
II - MODERADO AMBIENTE URBANO	FATORES ATENUANTES: 1- Rígido controle de qualidade e de tolerância de medidas na obra 2- Estrutura com revestimento
COBRIMENTOS: Pilares: 3,0 cm Vigas: 3,0 cm Fundações: 4,0 cm Lajes: 2,5 cm	FATOR AGUA/CIMENTO DO CONCRETO: w/c < 0,55 CONSUMO DE CIMENTO: >=350 Kg/m³

- NOTAS
- Fck = 30 Mpa;
  - Apo CA-50, CA-60;
  - Colas em centímetros;
  - Observar o ponto de prumada fixa na seção dos pilares;
  - Ver variação das dimensões dos pilares nas pranchas de detalhes de pilares;
  - Atender a todas as exigências da NBR-6118/NBR-14931;
  - Fck mínimo de deformação = 20 Mpa;
  - Retirar o escoramento após 28 dias de sua concretagem, observando a cura do concreto de pelo menos 14 dias;
  - Mantiver escoramento total do andar abaixo, durante a concretagem e cura das vigas e lajes do andar acima;
  - Seguir, RIGOROSAMENTE, a distribuição das contra-flechas;
  - Diâmetro máximo do agregado graúdo >=19mm;
  - Sentido das nervuras - <img alt="arrow symbol" data-bbox="675 665 685 675"/>
  - Aplicar as contra-flecha (C.F.) indicadas no projeto e nas lajes com vão maiores que 3,00m (C.F. 10mm) e 4,00m (C.F. 15mm).

RELAÇÃO DO AÇO

ELEMENTO	AÇO	N	DIAM (mm)	QUANT	C UNIT (cm)	C.TOTAL (cm)
V101	CA60	1	5.0	18	137	2466
	CA50	2	6.3	8	324	2592
	CA50	3	10.0	2	385	770
	CA50	4	12.5	2	338	676
V102	CA60	1	5.0	18	137	2466
	CA50	2	6.3	8	324	2592
	CA50	3	10.0	2	385	770
	CA50	4	12.5	2	343	686
V103	CA60	1	5.0	111	137	15207
	CA50	2	6.3	69	138	9522
	CA50	3	6.3	8	1200	9600
	CA50	4	6.3	8	102	816
V104	CA50	5	16.0	2	794	1588
	CA50	6	16.0	2	489	978
	CA50	7	16.0	2	1166	2332
	CA50	8	16.0	2	239	478
V105	CA50	5	5.0	4	160	640
	CA50	2	6.3	199	138	27462
	CA50	3	6.3	8	1200	9600
	CA50	5	6.3	4	102	408
V106	CA50	6	20.0	2	631	1262
	CA50	7	20.0	2	672	1344
	CA50	6	20.0	2	1172	2344
	CA50	9	20.0	2	289	578
V107	CA60	1	5.0	32	137	4384
	CA50	8	6.3	8	589	4712
	CA50	3	10.0	2	604	1208
	CA50	4	12.5	2	639	1278
V109	CA60	1	5.0	25	137	3425
	CA50	2	6.3	8	459	3672
	CA50	3	12.5	2	473	946
	CA50	4	12.5	2	495	990
V110	CA60	1	5.0	9	137	1233
	CA50	2	6.3	8	209	1672
	CA50	3	10.0	2	224	448
	CA50	4	10.0	2	228	456
V111	CA60	1	5.0	32	137	4384
	CA50	8	6.3	8	574	4592
	CA50	3	6.3	2	340	680
	CA50	4	10.0	4	178	712
V112	CA50	5	16.0	1	375	375
	CA50	6	16.0	2	587	1174
	CA60	1	5.0	25	107	2675
	CA50	2	10.0	2	488	976
V113	CA50	3	12.5	2	472	944
	CA60	1	5.0	33	137	4521
	CA50	2	6.3	8	579	4632
	CA50	3	6.3	2	330	660
V114	CA50	4	10.0	2	153	306
	CA50	5	12.5	2	598	1196
	CA50	6	20.0	2	332	664
	CA60	1	5.0	141	137	19317
V115	CA60	2	5.0	3	108	324
	CA50	3	6.3	16	1200	19200
	CA50	4	6.3	8	159	1272
	CA50	5	6.3	2	286	572
V116	CA50	6	6.3	2	268	536
	CA50	7	8.0	5	98	490
	CA50	8	16.0	1	730	730
	CA50	9	16.0	3	734	2202
V117	CA50	10	16.0	1	358	358
	CA50	11	16.0	2	600	1200
	CA50	12	16.0	1	382	382
	CA50	13	16.0	2	1172	2344
V118	CA50	14	20.0	2	314	628
	CA50	15	20.0	1	355	355
	CA50	16	20.0	2	1200	2400
	CA50	17	20.0	2	545	1090
	CA50	18	20.0	2	162	324

RESUMO DO AÇO

AÇO	DIAM (mm)	C.TOTAL (m)	PESO + 0% (kg)
CA50	6.3	1106.5	270.8
	8.0	4.9	1.9
	10.0	72.2	44.5
	12.5	80.8	77.8
	16.0	141.4	223.2
CA60	20.0	109.9	271
	5.0	659.7	101.7
PESO TOTAL (kg)			
CA50	889.2		
CA60	101.7		

Volume de concreto (C-30) = 10.02 m³  
Área de forma = 118.63 m²

REVISÕES DA PRANCHA			
Nº	COMENTÁRIO	AUTOR	DATA
01	Versão original - Detalhamento em conformidade com os aspectos construtivos	Pablo Ferreira	15/03/2021

ASSINATURA DO RESPONSÁVEL TÉCNICO

ASSINATURA DO RESPONSÁVEL DA INSTITUIÇÃO

PRANCHA	PROJETO: Projeto Estrutural - Refeitório - Campus Cabedelo		
10/19	PROPRIETÁRIO: IFPB		
	ENDEREÇO: Rua Santa Rita de Cássia, nº 1900 - Cabedelo/PB		
	DATA	CREA	RUBRICA
DESENHO	03/2021	Janaína Melo - Téc. em Edificações	
PROJETO	03/2021	Pablo Ferreira - Eng. civil	
ESCALA:	DESENHO:		
1:50	Vigas do Pavimento Coberta N1 Parte 1		
---	Legendas e Indicações		
		INSTITUTO FEDERAL Paraíba	
		ARQUIVO	
		FIRMA	
		PMC	